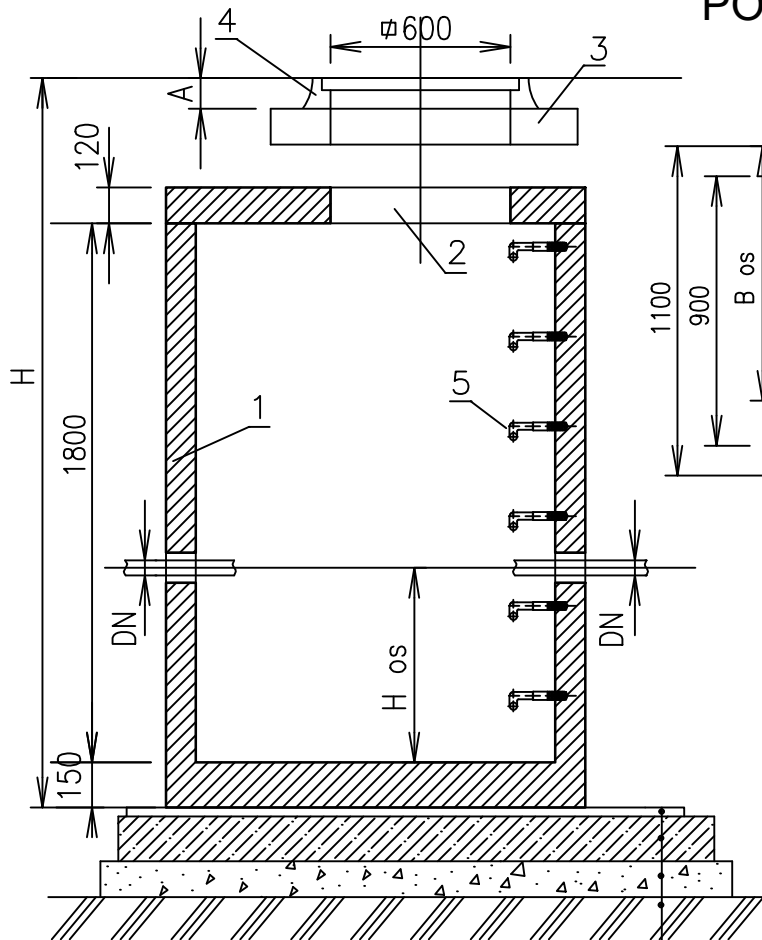
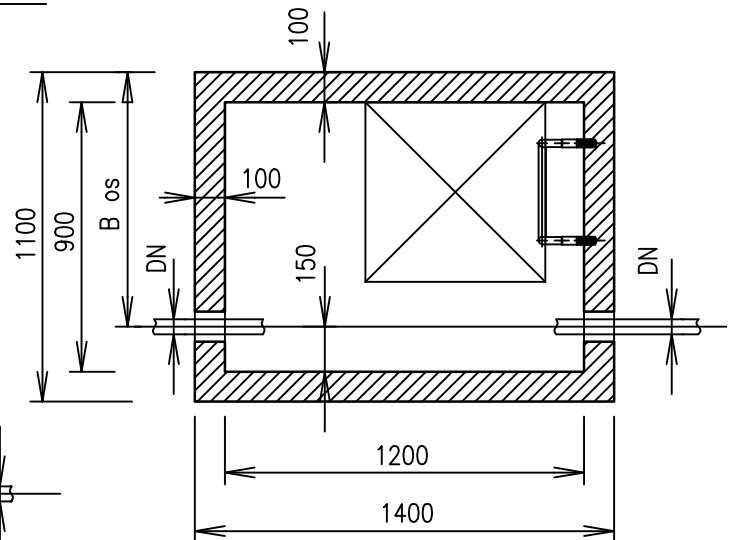


REZ A-A



PÔDORYS



- 3cm PIESKOVÉ LÔŽKO
- 15cm PODKLADNÝ BETÓN
- 12cm ŠTRKOVÝ NÁSYP
- TERÉN

- BETÓNOVÁ NÁDRŽ
- BETÓNOVÝ POKLOP
- BETÓNOVÁ SKRUŽ
- POKLOP 600x600
- POPLASTOVANÉ STUPAČKY
(V zmysle STN 743282, DG čl. 38, §19 odst.4, Vyhlášky SUBP č.59/82 Zb.)

ZAŤAŽENIE POKLOPU

400kN
A=100 B=150

MAX.VÁHA 3t
HLBKA OSADENIA
H=

VODOMERNÁ ŠACHTA

1200/900/1800 (vnútorné)
vodovzdorná, monolitická

HLAVNÝ PROJEKTANT : Ing. Marek Gmitro Ing. Róbert Heredoš	ZODP.PROJEKTANT : ING. IVAN BAČA	VYPRACOVAL : ING. JANA BAČOVÁ <i>Báčová</i>	B+B projekt s.r.o., Jánošíkova 26, 080 01 PREŠOV PROJEKTOVANIE VODA-KANÁL-PLYN STAVEBNÝ DOZOR Mobil: 0910/935391 e-mail: ivan.baca@slovanet.sk	
STAVEBNÍK: Mesto Spišská Belá, Petzvalova 18, 059 01 Spišská Belá			FORMÁT: 1x4	
MIESTO STAVBY: Spišská Belá, parc. č. 1856/4; 1856/1			DÁTUM: Jún 2018	
NÁZOV STAVBY: KOMUNITNÉ CENTRUM SPIŠSKÁ BELÁ Spišská Belá, parc. č. 1856/4; 1856/1			ARCH.Č: 18/18	
OBJEKT: SO 04 VODOVODNÁ PRÍPOJKA			MIERKA: 1:25	
OBSAH: VODOMERNÁ ŠACHTA			STUPEŇ: PSP	
ČASŤ: I.O.			VÝKRES Č: 6	ZVAZOK Č.
KLASIFIKÁCIA STAVBY 2 2 2 2				